

Stadthausgalerie Sonthofen

Facts & Figures

Willkommen in der Stadthausgalerie Sonthofen





Willkommen in der StadtHausGalerie Sonthofen

Im August 2020 fiel der offizielle Startschuss für die StadtHausGalerie Sonthofen unter städtischer Leitung – ein Projekt der Stadt zur Unterstützung und Förderung der Oberallgäuer Kunst- und Künstlerszene.

Zusammen mit dem im Januar 2023 eröffneten AlpenStadtMuseum trägt die StadtHausGalerie (mit einer Ausstellungsfläche von knapp 500 m²) dazu bei, Sonthofen als Kulturstandort zu stärken und der lokalen und regionalen Kulturlandschaft einen Ort für die Präsentation einer breiten Öffentlichkeit gegenüber zu bieten.



StadtHausGalerie Sonthofen – unser Mission-Statement

Die StadtHausGalerie Sonthofen ist eine Kunst-Institution im Allgäu, die qualitativ hochwertige Kunst und Kultur präsentiert – lokal, national und international.

Wir fokussieren als Kunstraum die Förderung der lokalen und regionalen Kunst- und Kulturszene, unserer Künstler sowie des Kulturstandorts „Oberallgäu“.

Historische Fakten zur StadtHausGalerie Sonthofen

Das Gebäude der StadtHausGalerie Sonthofen gehört zu den ältesten Häusern der Stadt und prägt seit dem 13. Jahrhundert das Ortsbild mit. Im 19. Jahrhundert war darin ein 1860 von Johann Bader gegründeter Botenfuhrwerksbetrieb untergebracht. Die nachfolgenden Generationen nutzten es als Wohnhaus. Im Zweiten Weltkrieg wurden die benachbarten Gebäude, die Pfarrkirche St. Michael und das Pfarrhaus, massiv von Bomben getroffen. Die StadtHausGalerie blieb damals jedoch verschont und ist somit als historisches Gebäude bis heute vorhanden.

Auf private Initiative wurde das sogenannte „Bader-Haus“, das 2005 schon zum Abriss freigegeben war, erhalten und komplett saniert. Beim Umbau wurde die originale Außenfassade erhalten und das Gebäude komplett entkernt, so konnten wunderschöne große und hohe Ausstellungsflächen geschaffen werden. Im Jahr 2019 konnte nun die Stadt Sonthofen das Gebäude von privat anmieten. Zukünftig sollen in der StadtHausGalerie neben regionalen Kunstausstellungen auch andere Bereiche der Kulturlandschaft des Oberallgäu einen Ort für öffentliche Präsentationen finden.

Die Galerie

Die Räume der StadtHausGalerie verteilen sich auf verschiedene Ebenen und in mehreren aneinandergebauten Gebäuden. Daraus resultieren die unterschiedlichen Ensembles und architektonischen Charaktere der einzelnen Ausstellungsflächen innerhalb der Galerie.

Nachfolgend finden Sie ein paar Eindrücke der verschiedenen Räume und Ebenen.

Zur StadtHausGalerie Sonthofen

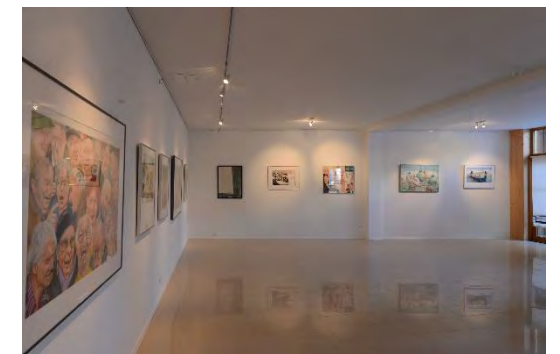


Zur Stadthausgalerie Sonthofen



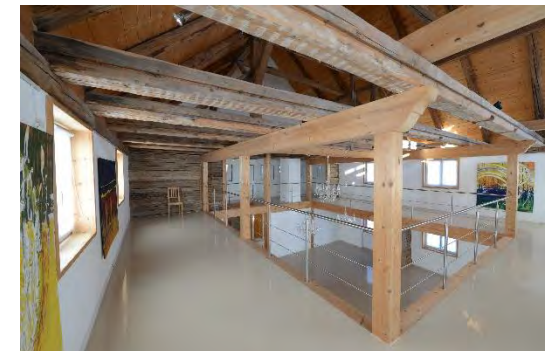
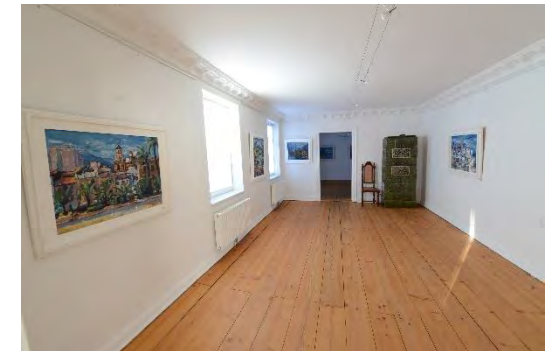
Die Galerie – im Detail:

Das Erdgeschoss hat eine Gesamtfläche von 275 m² und bietet neben zwei eher klassisch anmutenden Galerieräumen Zugang zum großen Holzfachwerk-Raum mit einer Lauf-Galerie.



Die Galerie – im Detail:

Das obere Stockwerk umfasst eine zusätzliche Fläche ca. von 220 m² und bietet neben dem Zugang zur Galerie des Holzfachwerk-Raums zusätzliche kleinere Flächen mit Stuck sowie einen zwei Stockwerke umfassenden großen Galerieraum mit großem Tageslicht-Fenster.





Sie haben Interesse an einer Ausstellung in unseren Räumen?

Die Stadt Sonthofen vergibt pro Kalenderjahr zwei externe Ausstellungsprojekte an Künstlerinnen & Künstler, Kunstprojekte und Kollektive. Diese umfassen dabei jeweils die kostenlose Nutzung der Räume der StadtHausGalerie Sonthofen für jeweils drei Wochen.

Hier finden Sie die notwendigen Informationen, die wir für eine Bewertung Ihrer Anfrage benötigen:

Eine Anfrage für eine Ausstellung erfolgt nur per E-Mail an die Adresse "stadthausgalerie@sonthofen.de". Diese sollte folgende Informationen zu Ihnen und Ihren Kunstwerken enthalten:

- Ihren Namen bzw. Künstlernamen / Namen des Projekts / Namen des Künstlerkollektivs / Namen des Vereins
- postalische Adresse + E-Mail + Telefonnummer für Kontaktaufnahme und relevante Dokumente
- URL Ihrer Website
- Eine kurze Vita zu Ihrem bisherigen professionellen Werdegang bzw. zum Werdegang des Projektes
- Eine kleine Bildauswahl derjenigen künstlerischen Werke, die Sie vor Ort auch ausstellen möchten.

Für eine Bewertung Ihrer Anfrage benötigen wir einen Zeitraum von ca. zwei Monaten, da wir alle Anfragen unserem Galerie-Board vorlegen, welches alle fünf bis sechs Wochen tagt.

Unser Prozess für Bewerbungen für eine Ausstellung in unseren Räumen:

1) Bitte senden Sie uns eine E-Mail mit den hier dargestellten notwendigen Informationen für Ihre Anfrage an unsere E-Mail-Adresse: stadthausgalerie@sonthofen.de

Wir können Anfragen und Bewerbungen nur schriftlich per E-Mail entgegennehmen und bearbeiten.

2) Nach Eingang Ihrer E-Mail leiten wir diese intern an unser Team und die Galerieleitung weiter und besprechen Ihre Anfrage mit unserem Galerie-Board.

3) Bei einer Zulassung durch unser Galerie-Board kontaktieren wir Sie mit weiteren Informationen zu möglichen Terminen für eine Ausstellung und weiteren Schritten.

Für den Fall einer Absage bitten wir um Verständnis und möchten darauf hinweisen, dass diese keinerlei Wertung der von Ihnen eingereichten Daten und Kunstwerke darstellt.



Stadt Sonthofen
Fachbereich Tourismus/Sport/Veranstaltungen/Kultur

Kontakt bitte nur über unsere E-Mail:

stadthausgalerie@sonthofen.de

2020 © COPYRIGHT

Die in dieser Präsentation erarbeiteten Gedanken und Vorschläge sind geistiges Eigentum der Stadt Sonthofen und unterliegen den geltenden Urhebergesetzen. Die ganze oder teilweise Vervielfältigung sowie die Weitergabe an Dritte ist nicht gestattet.

© Stadt Sonthofen - 01.10.2020